

Bikotronic GmbH - Im Hohen Acker 7
67146 Deidesheim - Germany

Tel.: +49 6326 96530
Fax: +49 6326 965350
Internet: <http://www.bikotronic.de>
E-Mail: info@bikotronic.de

Autorizovaný zástupca v SR:
CHEMMEA s.r.o - Radlinského 27
81107 Bratislava
tel. 02/52924163
fax: 02/52924164
<http://www.chemmea.sk>

Beton-WIN

BIKOTRONIC[®]
MESSEN · STEUERN · OPTIMIEREN

Obnovovací súbor

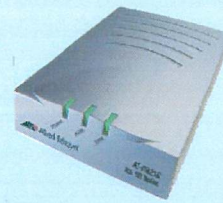
Obnovenie všetkých softwarových balíkov a databáz Bikotronic je jednoduché. Obnovenie je možné vykonať bez akýchkoľvek problémov priamo užívateľom. Obnovovací set (Recovery set) sa skladá:

- Bikotronic Recovery CD s návodom na používanie pre všetky balíky Bikotronic software
- Acronis TrueImage balík softwaru s užívateľskou príručkou
- USB kľúč ako pamäťové médium s min. 1 GB kapacitou pamäte

Dialkové ovládanie Beton-WIN SQL

Prostredníctvom tejto funkcie je možné skúšať, prijať alebo zmeniť všetky činnosti zariadenia betonárky cez radiaci počítač.

- Cez ISDN, sieť alebo internet
- Software pre dialkové ovládanie
- Dialkové ovládanie pre BT-7000
- Dialkové ovládanie pre BTS-WIN



Dialkové ovládanie Online PLC

Prostredníctvom takéhoto spojenia všetky funkcie PLC možno testovať, editovať, meniť a posielat on-line.

- Cez ISDN
- Software pre dialkové ovládanie

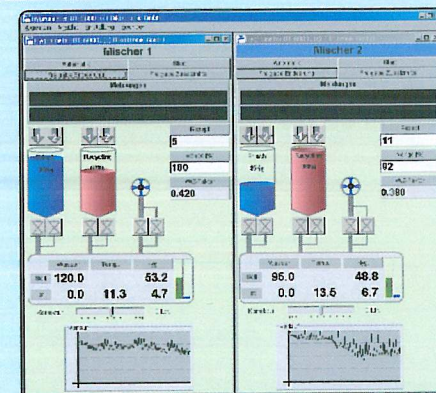
Zabezpečenie náhradných dielov

Hardware systému Beton-WIN SQL je založený na hardware štandardného priemyselného počítača. Preto je rýchle a jednoduché zabezpečenie náhradných dielov na PC dostupné v ktoromkoľvek mieste.

Voliteľné casti:

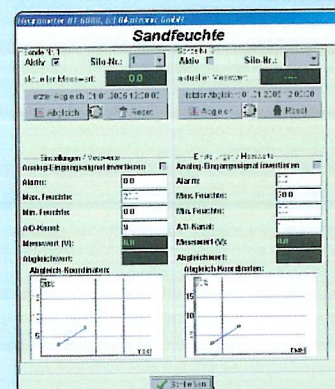
Dávkovací systém vody BT-7000

Dnes je kvalita betónu dôležitým ukazovateľom pre priemyselnú prípravu betónov. Aby sa zabezpečil rastúci dopyt kvalitných betónových zmesí je dôležité regulovať obsah vlhkosti. Počítač dávkujúci vodu BT-7000 meria vlhkosť betónu v miešacke rýchlo a presne. Vyhodnocuje meranie a doplnuje vodu čo vytvára základ pre optimálnu a stabilnú kvalitu betónových zmesí.



Meranie vlhkosti štrkov a pieskov BTS-WIN

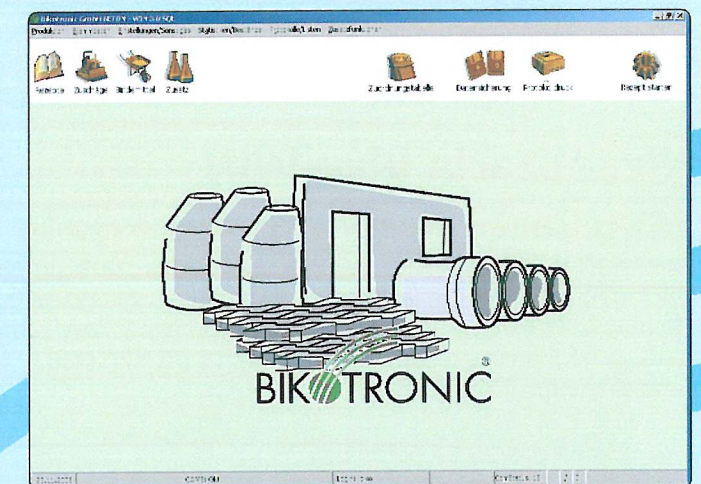
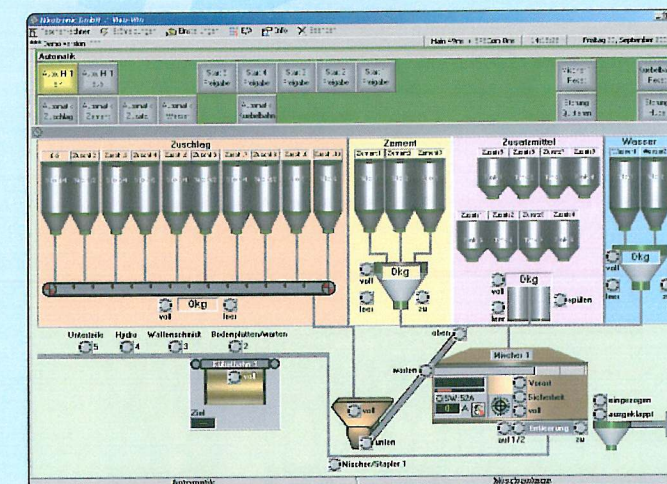
BTS-WIN meria vlhkosť priebežne počas prípravy šarže. Potom sa upravuje pomer štrk / voda počas jej dávkovania.



Beton-WIN SQL

Riadiaci Systém

Riadiaci Systém pre betonárky



Systém Beton-WIN SQL umožňuje manuálne a automatizované riadenie procesov prípravy betónových zmesí v betonárkach. Systém sa skladá z riadiaceho software Beton-WIN SQL, vizualizácie Visu-WIN, nezávislého počítača WD-A pre prípravu šarží, a Obnovovacieho súboru pre ukladanie údajov. Vďaka modulovej štruktúre je možné vytvoriť riadenie podľa želania zákazníka. Pre toto sú potrebné hardwarové a softwarové moduly, ktoré sa prepájajú podľa špecifických požiadaviek výrobného procesu.

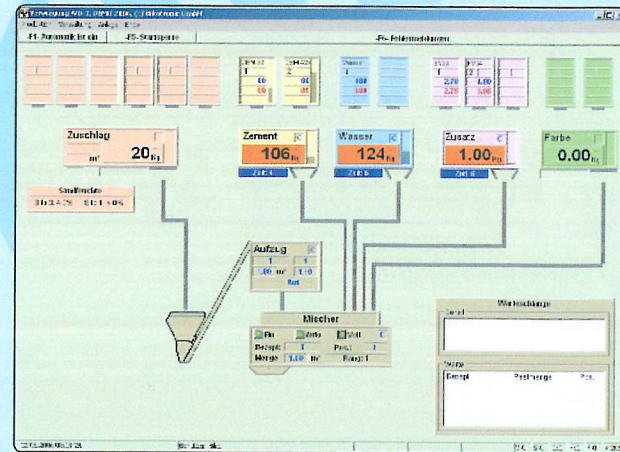
Beton-WIN SQL

Riadiaci Systém

Počítac WD-A pre prípravu šarží

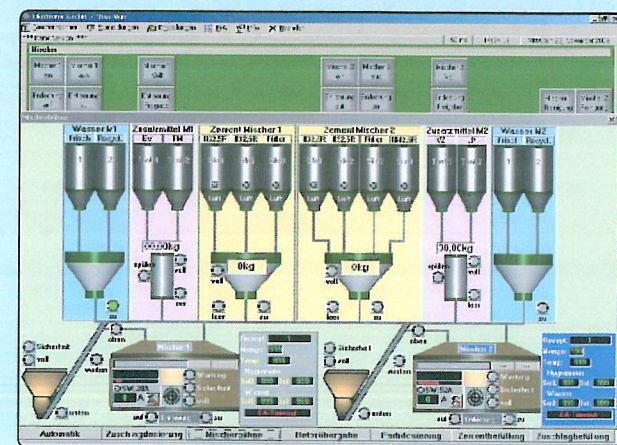
Systém WD-A je počítačom riadená príprava šarží, ktoré riadi dávkovanie zmesí a miešací proces oddelene od systému riadiaceho počítača Beton-WIN SQL. Zmiešavacie zariadenie sa bude zobrazovať schematicky na druhej obrazovke. Grafický prehľad výroby zobrazuje všetky miery na obrazovke:

- Grafický prehľad zobrazujúci všetky stupnice na obrazovke
- Riadiaci systém Windows 2000
- Nastavenie korekcie vody a zmiešavacieho pomeru cestrtvá/recyklovaná voda myškou
- Zobrazenie procesov
- Priebežný automatický výpočet po natecenej vode
- Funkcia zastavenia vody kľuknutím myšky
- Zmena navázaného množstva počas produkcie
- Zmena sila počas dávkovania
- Dvojité plniaci uzáver pre miešac
- Individuálne nastaviteľné riadiace casy



Vizualizácia Visu-WIN

Vizualizácia cinnosti prevádzky sa vykonáva prostredníctvom individuálne nastaviteľného procesu vizualizácie. Pčas normálnej cinnosti vizualizácia ukazuje vyznačenú líniu zjednodušeného obrysu zariadenia. Všetky významné procesy a stavy zariadení, jasné a presné oznamovanie porúch s udaním času a dátumu sa zobrazujú graficky na obrazovke.



- Riadna prevádzka betonárky
 - Výstup chybových hlásení
 - Meranie prevádzkových casov pre všetky náhony
 - Pocitadlá cyklov pre všetky náhony
 - Modul údržby
- Každý motor, ventil a každý spínač je možné monitorovať. Aki sa vyplní vopred nastavená podmienka objaví sa jednoduchý text a ten sa zároveň uloží pre ďalšie spracovanie.

Výroba

- Pridelenie tabuľky pre komponenty
- Miešanie farieb
- Zčiatok výroby podľa receptúry c.alebo miesta vyskladnenia

Administratíva výrobkov

- Výber niekoľkých receptúr pre jeden výrobok
- Pociatocné parametre

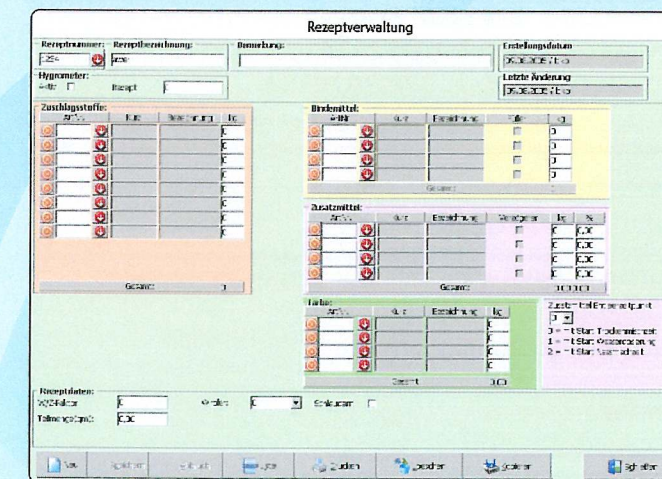
Riadenie receptúr

- Vloženie receptúr s číslom receptu, označenia, komponentov, teoretických hodnôt, riadenie hydromerom a pod.

Štatistiky

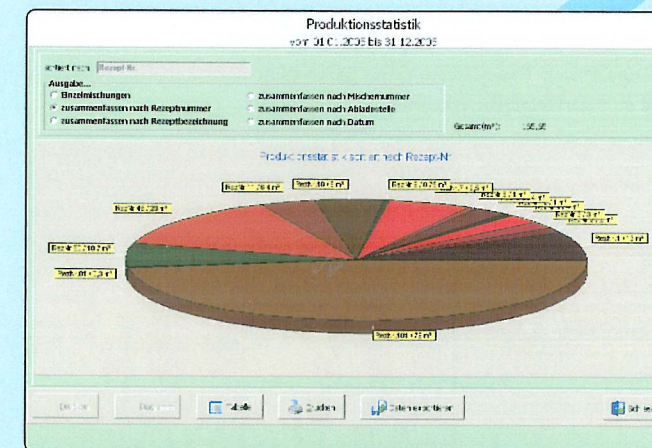
- Všetky štatistiky možno dostať na výstup v ľubovľnom formáte
- Štatistiky spotreby s evidenciou použitého materiálu, teoretických a skutočných údajov s rozdielovou funkciou
- Štatistiku receptúr
- Štatistiku článkov: Vytváranie zoznamov pre produkované výrobky so spotrebou štrku, cementu, aditív, farieb a vody pre každý výrobok.
- Výrobná štatistika so všetkými zložkami zahrnutými v receptúre s položkami teoretických a aktuálnych hodnôt a funkciou ich rozdielov
- Štatistiky zmiešavacích protokolov pre každú individuálnu vsádzku
- Denná produkcia
- LOG File - všetky procesy systému sú nahrávané a ukladané v LOG
- Tento LOG - file možno zobraziť na obrazovke a vytlačiť na tlačiarňu

Riadiaci počítač Beton-WIN SQL



Riadiaci počítač Beton-WIN SQL riadi všetky základné údaje ako sú receptúry, zákazníci, miesta stavieb, použité materiály atd. Jasne rozložené menu a samo-popisné tlačítka poskytujú operátorovi maximálny komfort a veľmi dobrý prehľad. Základné znalosti operacného systému Microsoft Windows postacujú na rýchlu a bezproblémovú obsluhu Beton-WIN SQL.

Všetky záznamy a štatistiky sú dostupné s rozdielnymi triediacimi príkazmi a výstupmi v rozdielných formách. Všetky výstupy sa zobrazujú v tabuľkovej a grafickej forme.



Zálohovanie dát

- Automatické zálohovanie údajov na USB kľúč, CD-ROM alebo server

Databáza

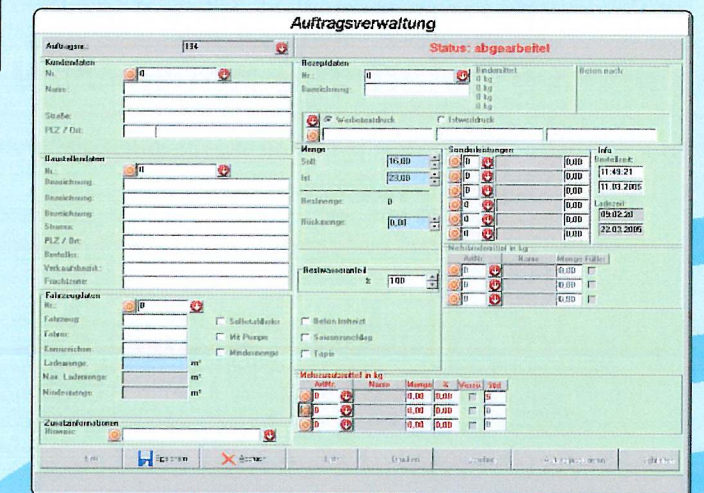
- My SQL Server
- Server klientských aplikácií
- Nezávislý zálohovací systém

Export dát

- Export dát v ASCII alebo vo formáte Excel pre neskoršiu prípravu dát v Exceli

Beton-WIN SQL má "modul pre export dát", ktorý exportuje celú štatistiku vo formáte ASCII or Excel. S použitím procesora Microsoft Excel je možné dáta testovať alebo pripraviť pre ročné finančné vyhodnotenie. Beton-WIN SQL môže spracovať neobmedzené množstvo údajov.

Velkost dát nie je rozhodujúca, rýchlost spracovania sa významne neznižuje pri vyšších objemoch spracovávaných údajov. Dáta je možné premiestniť do centrálnej ERP pomocou USB kľúča, na disku, modemom alebo prostredníctvom siete.



Všetky základné údaje z jednej alebo viacerých betonárk možno riadiť centrálné a premiestniť do betonárky. Riadiaci operátor miešania nepotrebuje vkladať dáta, ak je taká požiadavka. Naviac, je zabezpečená konzistencia údajov medzi riadením miešania a ERP.

S serverom Beton-WIN SQL Interbase možno sprístupniť databázy rýchlo a bezpečne. Existuje tiež server - klient systém aplikácie a nezávislé zálohovanie (back-up), ktorý ukladá v casovo riadených úsekoch údaje do kompletných databáz.

Pridavné možnosti a ponuky

- Tlač protokolov v obľúbených zobrazeniach okien
- Všetky protokoly je možné ukladať na externé pamäťové médiá : CD-ROM, USB-kľúč
- Protokolovanie všetkých obslužných funkcií a systémových chýb pre statné overovanie zadání.
- Stlačením tlačidla prepnutie jazyka (pri dodávke s cudzím jazykom)
- Prenos informácií
- Interface pre spracovanie faktúr / ERP
- Drilldown - funkcia (rutinná funkcia)